

**MÅLARKALK®**

**PRODUKT  
BROSCHYR**



**HYLLINGEGÅRDENS  
LERPRODUKTER**



# HYLLINGEGÅRDENS LERPRODUKTER

## ETT NÄRPRODUCERAT SVENSKT LERBRUK

Detta är en helsvensk lerprodukt baserad på skånsk ishavslera samt i förekommande fall sand och krossad vass. Framställningen sker på vår fabrik i Hyllinge utanför Helsingborg.

### Lokala råvaror

Den skånsk ishavsleran bryts lokalt med minsta möjliga miljöpåverkan och koldioxidutsläpp. Leran krossas, värmebehandlas i ugn till minst 80°C och siktas sedan till fraktion 0-1 mm.

### Återvinning

När vi producerar våra vassmattor - Idealmattan® - så får vi ett spill som vi nu är glada att få användning för. Spillet krossas ner till flis och används som armering i lerbruken istället för t ex halm eller kutterspån. Vasskrossen påverkas inte nämnvärt av fukt, binder väldigt lite vatten och underlättar därför uttorkningen.

### Varianter

<b>Lerbruk   L1:2   0-3 mm   Armerad</b> Färdigblandat lerbruk av skånsk ishavslera, grov sand och krossad vass
<b>Lerbruk   L1:2   0-3 mm</b> Färdigblandat lerbruk av skånsk ishavslera och grov sand
<b>Lerbruk   L1:2   0-1 mm</b> Färdigblandat lerbruk av skånsk ishavslera och fin sand.
<b>Skånsk ishavslera</b> Fint lergranulat, används som bindemedel i lerbruk
<b>Pigment</b> Det finns tjugotvå standardkulörer. Blandas 1 pigmentpåse/20 kg bruk

### Blandning

Vid blandning tillsätts endast vatten och lerbruket blandas väl. Det färdiga putsbruket skall vara smidigt, finfördelat, elastiskt och klibba kvar i handen när handflatan vänds upp och ned.

### Utförande

Läs noggrant igenom produktblad innan arbetet påbörjas. På vår hemsida finns också en utförandeansvisning att följa för gör-det-självare - [lerbruk.se](http://lerbruk.se)



### HISTORIK

*En blandning av lera och sand kallas lerbruk - troligtvis världens mest använda byggnadsmaterial.*

Det har använts i tusentals år av olika kulturer, och med en geografisk spridning över flera kontinenter. Förklaringen finns i lättillgänglighet, både vid anskaffning, transport samt beredning av det färdiga bruket. Materialet hämtades nästan alltid i närområdet vilket gjorde det både billigt och mindre resurskrävande.

Användandet av lera i byggnadskonstruktioner är en mycket gammal tradition och har en mängd olika användningsområden då den både isolerar och vindtätar samt ger ett bra underlag att måla på. Det är en relativt enkel, ofarlig för hälsan samt ekologisk metod som idag oftast används i restaureringssammanhang.

Vårt lerbruk kan användas utomhus men har liksom alla lerbruk begränsningar i hur mycket fuktpåverkan det kan klara av. Inomhus och i vissa lägen utomhus kommer det helt till sin rätt men i andra lägen kan utvändigt puts utsättas för mer nederbörd eller markfukt än det klarar av.

Att kalka lerväggar, antingen på ett putslager eller direkt på stenen, kallades förr att "limma", "vitlimma" eller "vitta" och var vanligt på byggnader av lera.

Den vanligaste metoden att bearbeta en vägg av lersten utvändigt var att man antingen putsade den med lera och sedan kalkade den eller att man kalkade direkt på lerstenen. Det tunna kalklagret skyddar då leran i väggen.

*"Leret trampas av oxar eller hästar och blandas väl med halm och sant. När leret således är ältat, föres det till huset. Kvinnfolkens göromål är att klena väggarne, och manfolkens äro endast deras hantlangare, då kvinnfolken taga upp leret såsom deg, läggat mellan stavvarne, packa det väl tillsammans omkring stavvarne och slätat med händerna, då alltid en piga står innanföre och en utanom, att väggen må bliva jämn på båda sidor."*

Carl von Linné



# PUTSADE YTOR HYLLINGEGÅRDENS LERPRODUKTER











**Entreprenör**

Jens Ingvad  
Österlens Byggnadshantverk





Entreprenör

Tor Ek  
Byggnadsvård i fokus AB



## LERKULÖRER

Vi på Målarkalk är stolta över att presentera dessa standardkulörer för vårt lerbruk. Samtidigt passar vi på att ge en hyllning till alla de pigor som oftast utförde lerklinandet förr i tiden genom att ge varje kulör ett kvinnoamn."

Carl von Linné skrev så här: *"Leret trampas av oxar eller hästar och blandas väl med halm och sant. När leret således är ältat, föres det till huset. Kvinnfolkens göromål är att klena väggarne, och manfolkens äro endast deras hantlangare, då kvinnfolken taga upp leret såsom deg, läggat mellan stavvarne, packa det väl tillsammans omkring stavvarne och slätat med händerna, då alltid en piga står innanföre och en utanom, att väggen må bliva jämn på båda sidor."*

Vi hoppas att vårt skånska lerbruk tillsammans med dessa kulörer ger möjligheter att återskapa och bevara den svenska lerbyggnadstraditionen på bästa möjliga sätt. Hittar du inte önskad kulör här så kan vi bryta fram specialkulörer efter önskemål, dock med naturliga begränsningar. Det går mycket bra att måla med kalkfärg på lerputsens för att t ex få ljusare kulörer. Levereras i 1 pigmentpåse/20kg lerbruk.



Adolfina



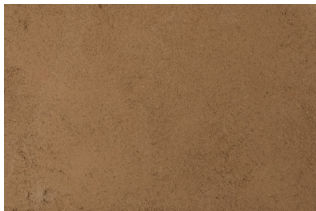
Alfreda



Augusta



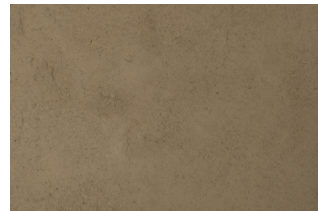
Aurora



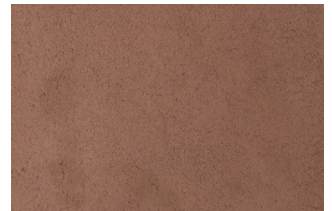
Beata



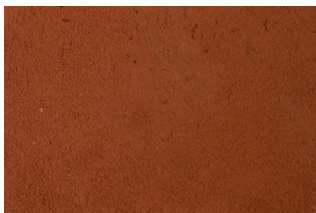
Berta



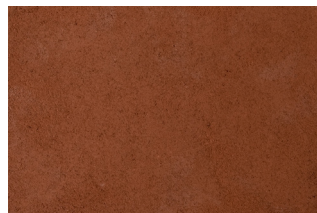
Blenda



Botilda



Dagmar



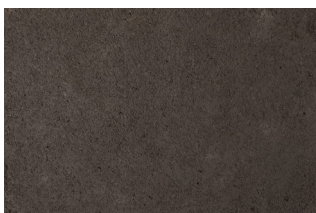
Dorotea



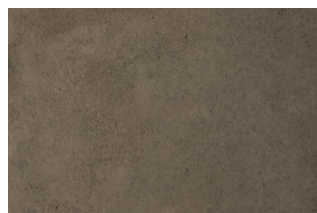
Ester



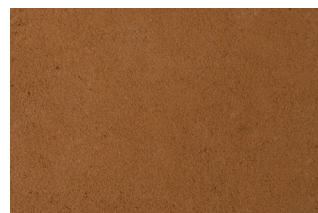
Hedda



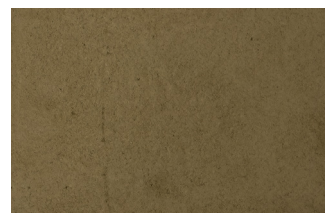
Hildur



Hulda



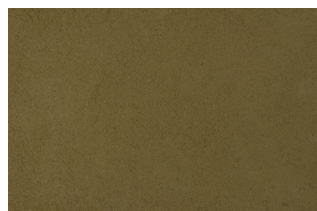
Nora



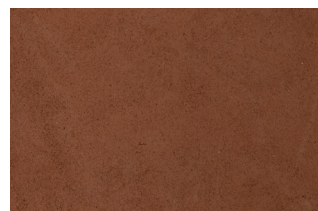
Ofelia



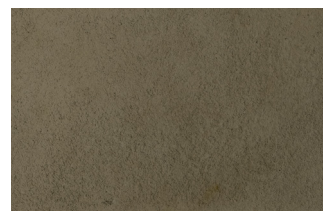
Olga



Ottilia



Rakel



Rut



Tekla



Yrsa

Lera och pigment är naturmaterial och svängningar i kulör kan förekomma och denna kulörsamling ska därför ENDAST ses som vägledande.

Tänk på att kulörerna som du ser här eller på din skärm oftast inte stämmer 100% med verkligheten!



TEKNISK INFORMATION	
Produktbeskrivning	Hyllingegårdens Lerprodukter är traditionella lerbruk som blandas med vatten för att bli ett användningsklart bruk att användas invändigt.
Användningsområde	Hyllingegårdens Lerprodukter är avsedda för putsning, murning och fogning.
Bindemedel	Skånsk ishavslera som bryts lokalt med minsta möjliga miljöpåverkan och koldioxidutsläpp. Leran har krossats, värmebehandlats i ugn och sedan siktats till fin fraktion
Ballast	Välgraderad natursand i två fraktioner - 0-3 mm   0-1 mm
Armering	Rörvass (Phragmites australis) krossas ner till flis och används som armering i lerbruket. Vassen växer i fuktiga miljöer och är stabilare än andra vanliga växtbaserade armeringsmaterial som t ex halm och kutterspån. Vasskrossen påverkas inte nämnvärt av fukt, binder väldigt lite vatten och underlättar därför uttorkningen.
Kulör	Naturligt lerbrun
Åtgång	Ca 1,6 - 2 kg/mm/m <sup>2</sup> Observera att åtgången varierar beroende på utförande och underlagets beskaffenhet.
Emballage	20 kg/säck 1000 kg/storsäck
Pigmentering	Det finns tjugotvå standardkulörer att pigmentera lerbruket med. Förpackat 1 påse med pigment/20 kg lerbruk - se <a href="http://malarkalk.se/lerkulorer">malarkalk.se/lerkulorer</a>
Lagring	Skall förvaras torrt. Lagra säckarna på pall, skilt från underlaget.
Datablad	Finns att ladda ner på - <a href="http://malarkalk.se/media/produktdata">malarkalk.se/media/produktdata</a>

Målarkalk AB är ett familjeföretag grundat 1948 och har en lång erfarenhet som leverantör av såväl egna som importerade traditionella kalkbaserade byggprodukter till den skandinaviska byggmarknaden.

Vi finns i Skåne med kalkslageri, våtsläckning, produktion, lager och kontor i den gamla Hyllingegården strax utanför Helsingborg. I Stockholm har vi kontor/showroom.

Förutom ovanstående utför vi även konsultering, analyser, föreläsningar och utbildningar.



**MÅLARKALK**